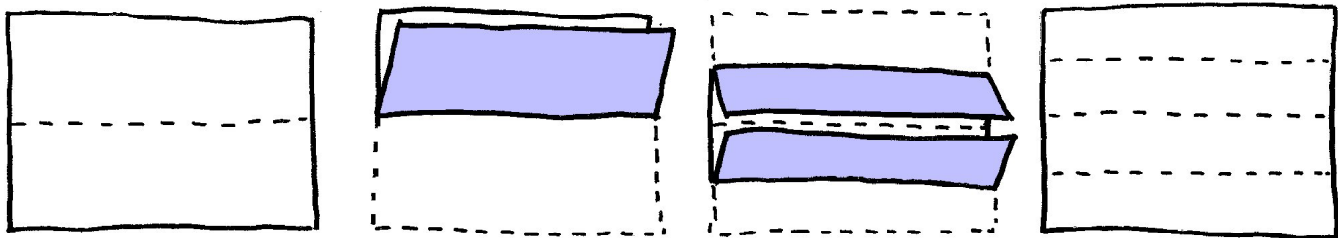


不思議な輪-1

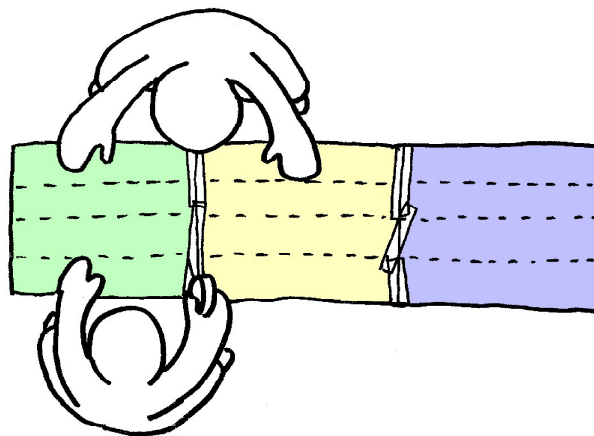
- 1 子供たち一人一人に色画用紙（八つ切サイズ）をくばり、まず、半分に折り目を付けます。一度広げて、さらに折り目に合わせて下の絵のようにもう一度折り目を付けます。



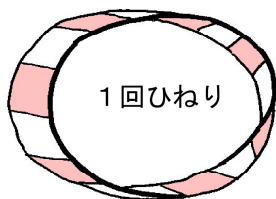
- 2 それぞれの画用紙にクレヨンなどで道路や線路の絵を描いたりしてもたのしいでしょう。その場合は横につなげたときに絵が繋がるように、レールの市や道路の位置を折り目に合わせておくと良いでしょう。



- 3 あまり人数が多いと画用紙の数が多くなって大変なので7～8人のグループに分けて作ります。そうして出来た画用紙を横に並べて貼り付けます。セロファンテープでしっかりとつなげてください。

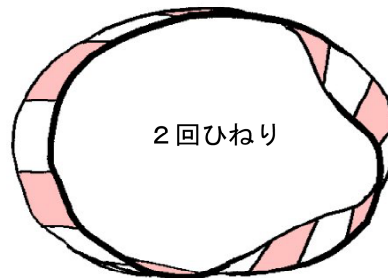
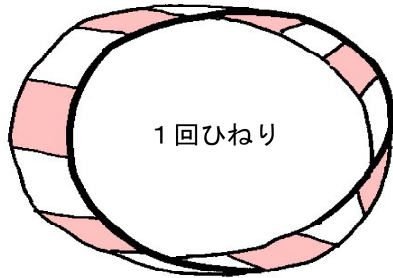


- 4 グループごとに画用紙を繋げて大きな紙の輪を作ります。そのとき最後の輪を繋げるときに、画用紙をひねって繋げるのがポイントです。グループごとに1回ひねりの輪と、2回ひねりの輪を作ってみましょう。

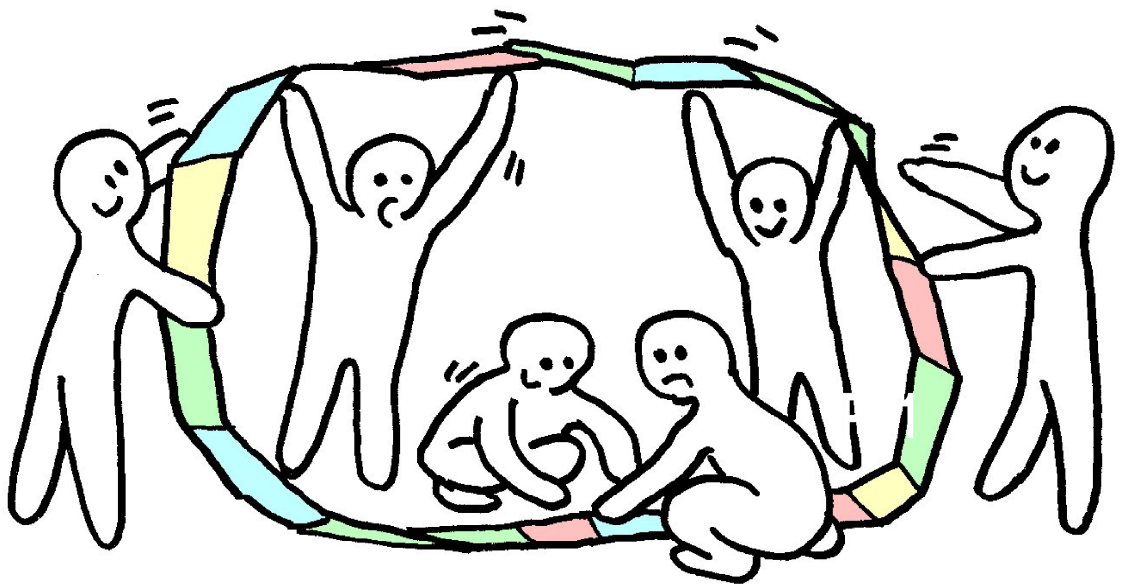


不思議な輪-2

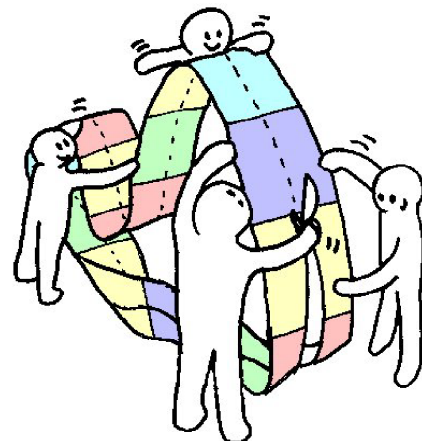
- 5 最後の輪を繋げるときに、画用紙をひねって繋げるのがポイントです。
グループごとに1回ひねりの輪と、2回ひねりの輪を作ってみましょう。



- 6 画用紙を貼りり合わせてつなげるときは、みんなで画用紙を持ち上げながら、床で貼るとやりやすいです。

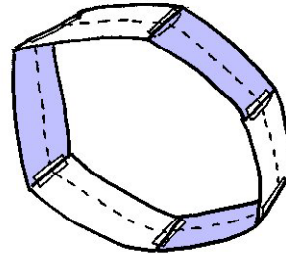


- 7 そうして出来た紙の輪を、まん中の折り目で切ってみましょう。どんどん切って二つに分けてみるとどうなっちゃうかな？
一回ひねりの輪と、二回ひねりの輪とはどうなっちゃうだろう？

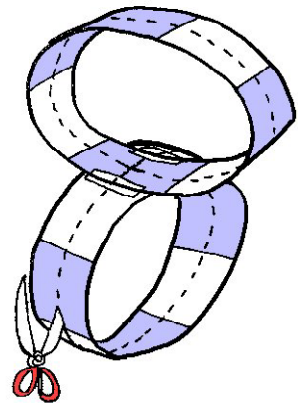


不思議な輪-3

- 8 ハサミで半分に切った輪はどうになりましたか？
思ってもいない形になったでしょ。
今度はその半分に切った画用紙を使います。色
画用紙を6枚をつなげて貼りあわせてください
。今度はひねらないでつなぎます。



- 9 このようにして作った紙の輪二つを、図の
ようにセロファンテープでしっかりとつな
ぎます。
そして、まん中の折り目をまたハサミで切
ります。二つの輪とも同じように折り目の
ところで切り、二つの輪が重なっていると
ころもそのまま直交して切ります
切る前に子供たちに考えてもらおうと、いろ
んな形が出てきますよ。



- 10 二つの輪をで試したら、今度は
三つの輪をつなげて、同じよう
にハサミで切ってみましょう。
どうなるかな？
そして4つの輪でも…

