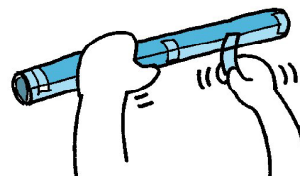
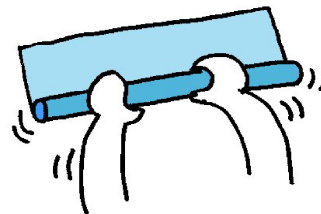
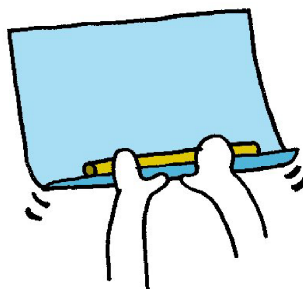
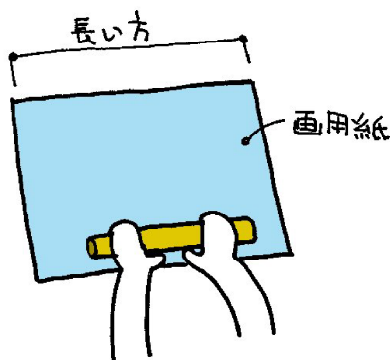


パイプホン

- 1 色画用紙（八つ切）に紙管をあてて画用紙を巻きつけます。紙筒は後で抜きますから止めないでください。画用紙がななめになったり、ダブダブにならないように、しっかりと巻いてね。



- 2 画用紙を巻いたら、ゆるまないようにしっかりとセロテープで止めてください。ここでしっかりと止めておかないときれいな音が出ません。このようにして、みんなで8本の画用紙の筒を作ります。

セロテープは、たてだけじゃなく横にも貼ってしっかりと止めてね

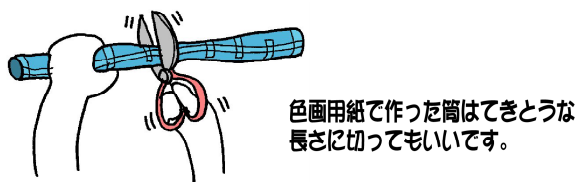
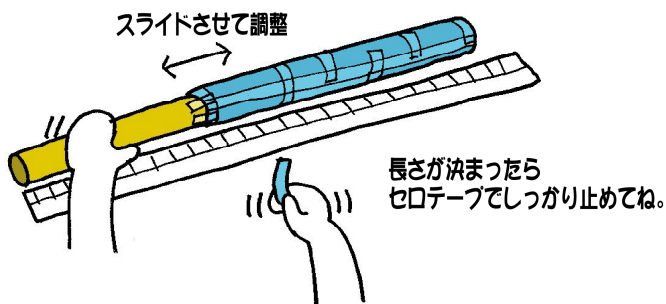


- 3 次に、どの紙筒をどの音にするかを決めて紙筒に「ド・レ・ミ…」と記号を書いておきます。右の表を見て、紙筒の長さを決めて下さい。下の絵のように、定規ではかりながら紙筒と色画用紙をスライドさせて全部の長さを調整して、セロテープでしっかりと止めれば出来上り！

■音階と紙筒の長さ

ド	レ	ミ	ファ	ソ	ラ	シ	ド
60	53	47	44	39	35	31	29

(単位センチ)



- 4 音の出し方は、パイプホンを手にもって、反対側の手のひらでパイプの口を叩くようにすると「ポン！」と音が出ます。それぞれの長さの違うパイプで音が違いますから、皆で音階順に並んで、順番に叩いて音をだして演奏します

